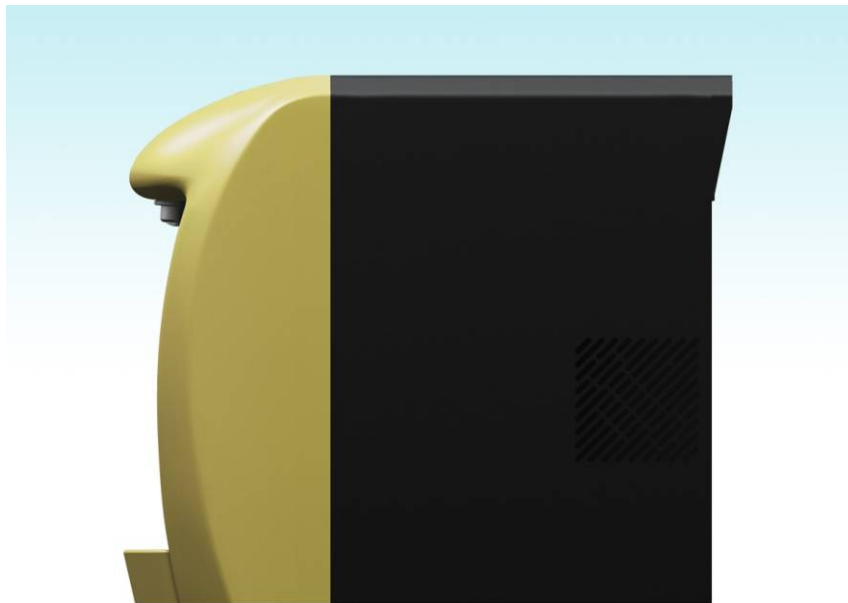


## NUOVO CILLIT AQUA DREAM

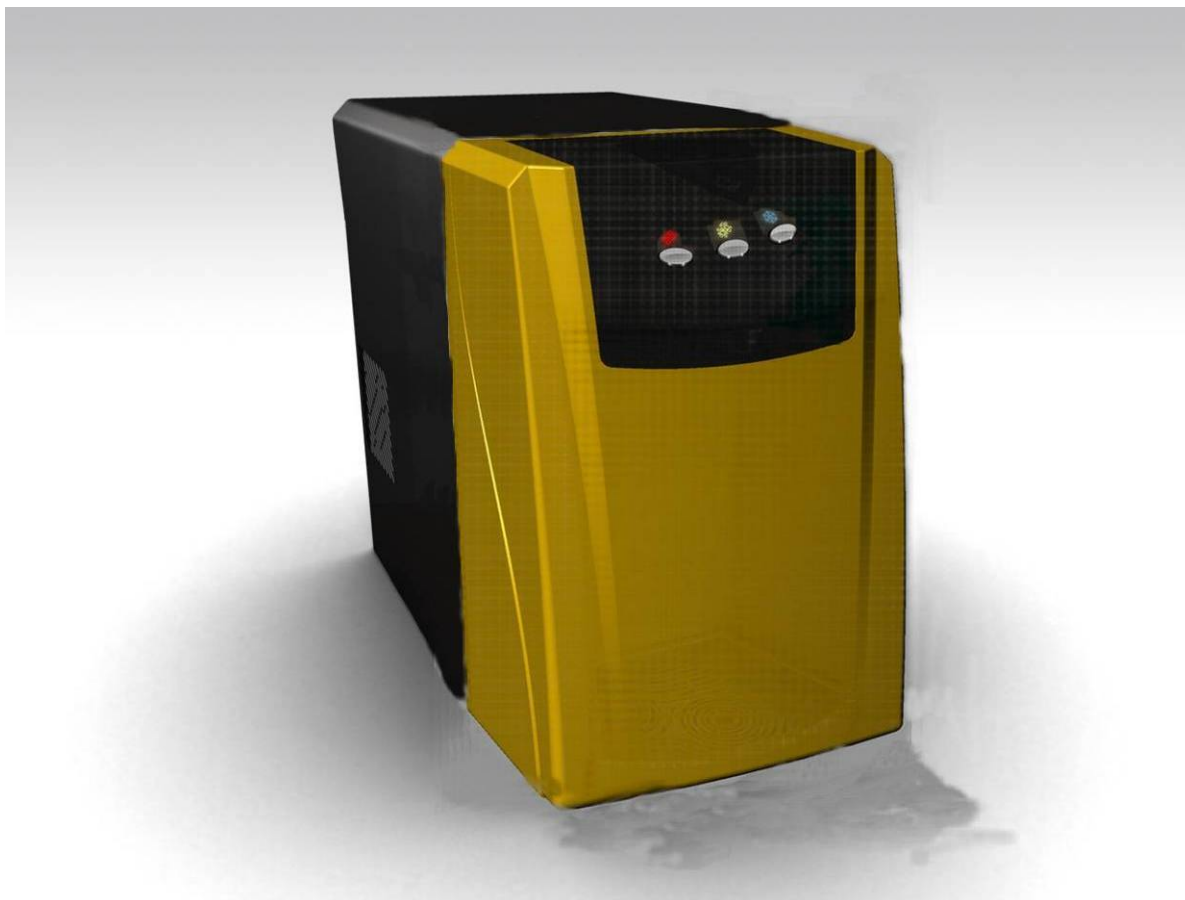




## FRIZZ SOPRALAVELLO O DA UFFICIO

• tensione di alimentazione	230 V - 50 Hz - monofase
• potenza massima assorbita	230 W
• temp. ambientale di esercizio	10 - 32 °C
• potenza assorbita dal compressore	65 W
• quantità gas refrigerante	R134 a 40 g
• condensazione aria ventilata	SI
• tipo pompa acqua	rotativa
• sistema di rasatura	saturore
• temperatura min - max ingresso acqua	5 -25°C
• temperatura acqua erogata	4 - 13 °C
• Prod. acqua fredda gasata (temp. amb. 25 °C – umidità 75%)	6.5 l/h con $\Delta T = 10$ °C
• press. esercizio impianto idrico min – max	1.5 - 4 bar
• capacità serbatoio acqua in inox AISI 316L	3 litri
• dispositivo antiallagamento elettrovalvola di sicurezza in ingresso acqua	SI
• pressione di esercizio anidride carbonica (CO2) min – max	3.5 - 6 bar
• livello di pressione sonora	48 dB(A)
• livello di potenza sonora con pompa di gasaggio in funzione	62 dB(A)
• livello di potenza sonora solo compressore	55 dB(A)
• temperatura di immagazzinaggio	> 5 °C
• peso netto	27 kg
• dimensioni erogatore L x P x H max	245 x 410 x 395 mm

TELE FRIZZ SOTTOLAVELLO



• tensione di alimentazione	230 V - 50 Hz - monofase
• potenza massima assorbita	230 W
• temperatura ambientale di esercizio	10 - 32 °C
• potenza assorbita dal compressore	65 W
• quantità gas refrigerante R134a	40 g
• condensazione aria ventilata	SI
• tipo pompa acqua	rotativa
• sistema di gasatura	saturatore
• temperatura min-max ingresso acqua	5 – 25 °C
• temperatura acqua erogata	4 - 13 °C
• produzione acqua fredda gasata (temp. ambiente 25 °C – umidità 75%)	6.5 l/h con $\Delta T = 10$ °C
• pressione di esercizio impianto idrico min – max	1.5 - 4 bar
• capacità serbatoio acqua in inox AISI 316L	3 litri
• dispositivo antiallagamento elettrovalvola di sicurezza in ingresso acqua	SI
• tele-tastiera	SI
• Frequen. portante tele-tastiera	433.92 MHz
• Potenza irradiata (E.R.P.) tele-tastiera	0,2 mW (max 0,5 mw)
• Batteria Litio CR 2032 – 3 Volts. Assorbimento	10 mA
• Vita della batteria	9 – 12 mesi
• pressione di esercizio anidride carbonica (CO <sub>2</sub> ) min – max	3.5 - 6 bar
• livello di pressione sonora	48 dB(A)
• livello di potenza sonora con pompa di gasaggio in funzione	62 dB(A)
• livello di potenza sonora solo compressore	55 dB(A)
• temperatura di immagazzinaggio	> 5 °C
• peso netto	27 kg
• dimensioni erogatore L x P x H max	245 x 410 x 395 mm